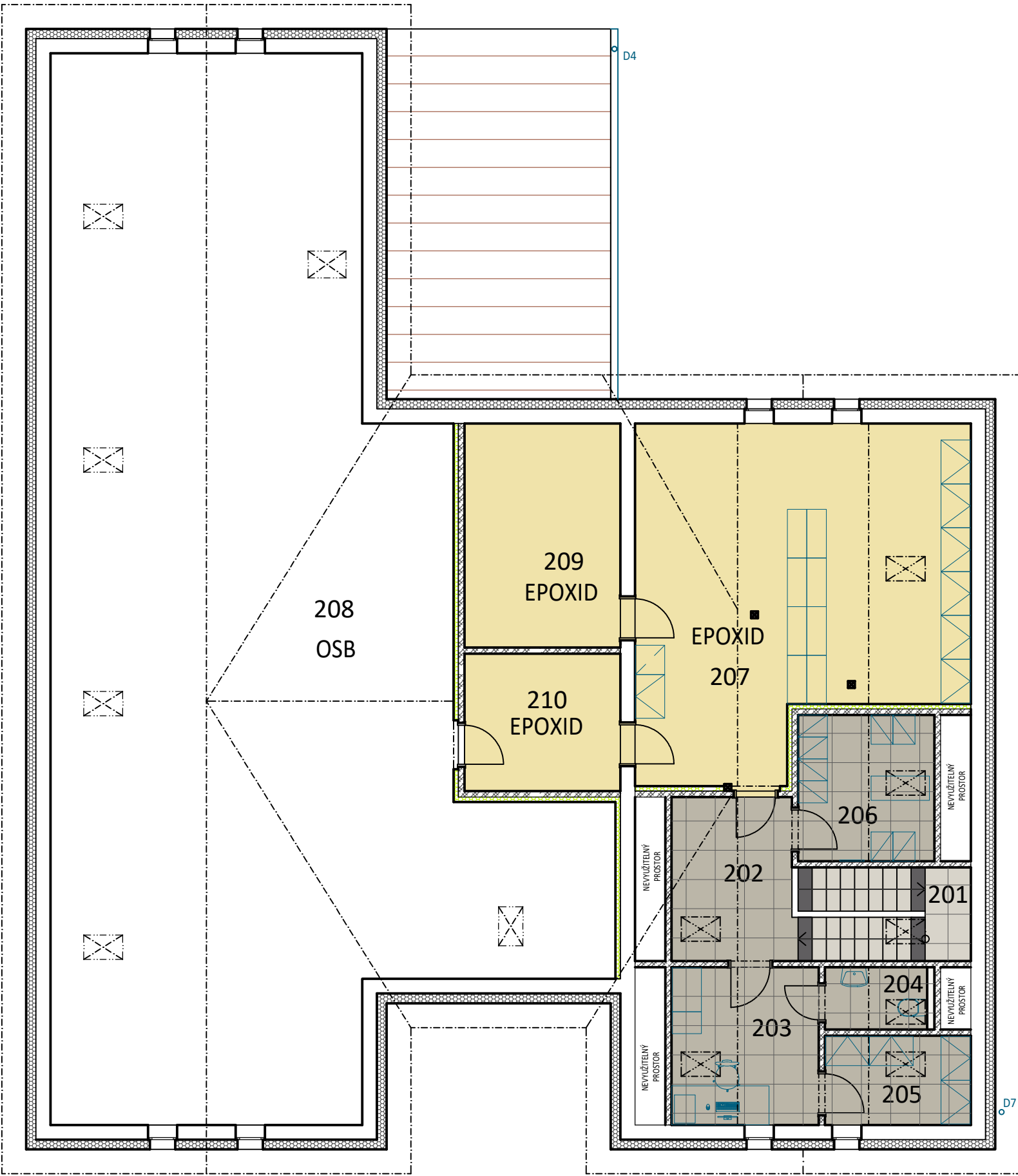


SCHÉMA PROVEDENÍ PODLAHOVÝCH KRYTIN



PODLAHY:

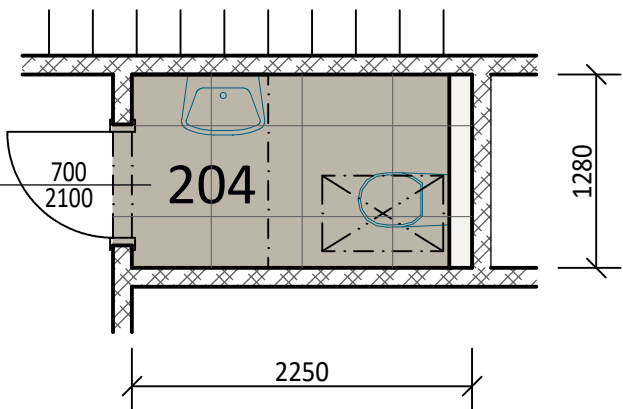
- KERAMICKÁ DLAŽDICE SLINUTÁ, GLAZOVANÁ
- POVRCH HLADKÝ/MATNÝ, BARVA HNĚDOŠEDÁ
- PROTISKLUZNOST R10/B, KOEFICIENT TŘENÍ ZA MOKRA $\mu \geq 0,5$
- S PROBARVENÝM STŘEPEM, OTĚRUVZDORNOST PEI 4
- FORMÁT 60x60 cm (ROZMĚR 598 x 598 x 10 mm)

DLAŽBA V MÍSTNOSTECH Č. 202, 203, 205 A 206 BUDE PROVEDENA JAKO PRŮBĚŽNÁ BEZ ODDĚLOVÁNÍ MEZI JEDNOTLIVÝMI MÍSTNOSTMI. SPÁROŘEZ V TĚCHTO MÍSTNOSTECH NA SEBE BUDE PLYNULE NAVAZOVAT.

- V PLOCHÁCH PŘESAHUJÍCÍCH V JAKÉMKOLIV SMĚRU DÉLKU 6m BUDE DLAŽBA DILATOVÁNA POMOCÍ SYSTÉMOVÝCH DILATAČNÍCH PROFILŮ
- V MÍSTNOSTECH BEZ KERAMICKÉHO OBKLADU BUDOU PROVEDENY KERAMICKÉ SOKLÍKY ZE SYSTÉMOVÝCH SOKLÍKOVÝCH OBKLADAČEK v. 80mm

- SAMONIVELAČNÍ EPOXIDOVÁ STĚRKA S LEHCE ZRNITOU POVRCHOVOU ÚPRAVOU
- CELKOVÁ TLOUŠŤKA 4,0mm
- BARVA SVĚTLÉ ŠEDÁ (BARVA NA VÝKRESU NEODPOVÍDÁ, BYLA ZVOLENA PRO BAREVNÉ ODLIŠENÍ OD PVC KRYTINY V 1.NP)

SCHÉMA PROVEDENÍ OBKLADŮ V MÍSTNOSTI č. 204

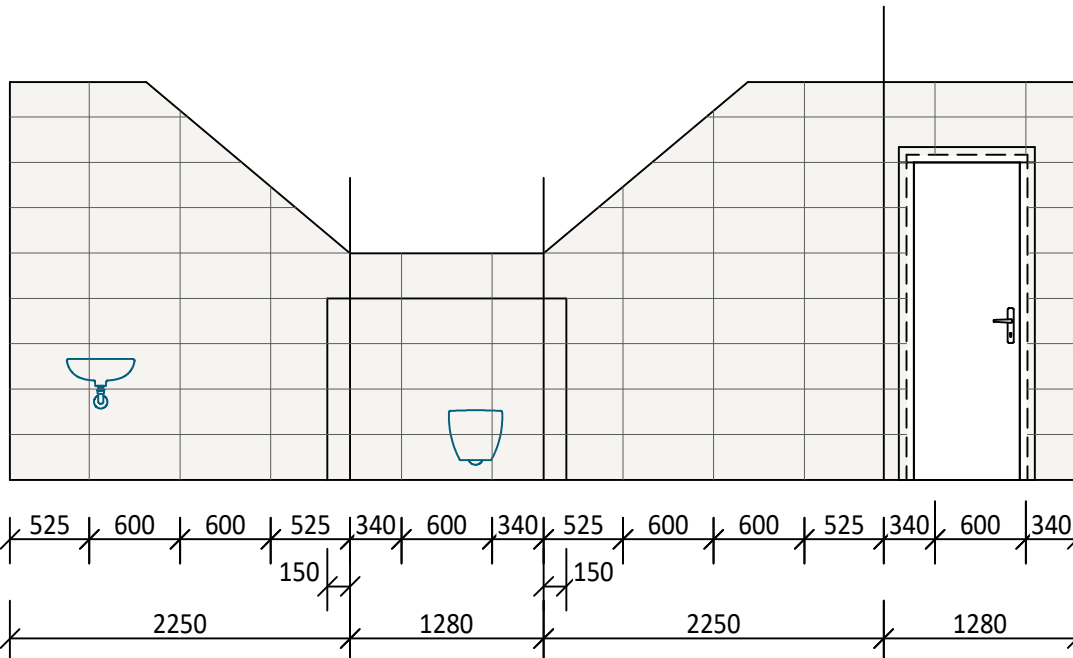


PODLAHA:

- KERAMICKÁ DLAŽDICE SLINUTÁ, GLAZOVANÁ
- POVRCH HLADKÝ/MATNÝ, BARVA HNĚDOŠEDÁ
- PROTISKLUZNOST R10/B, KOEFICIENT TŘENÍ ZA MOKRA $\mu \geq 0,5$
- S PROBARVENÝM STŘEPEM, OTĚRUVZDORNOST PEI 4
- FORMÁT 60x60 cm (ROZMĚR 598 x 598 x 10 mm)

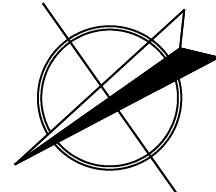
STĚNY:

- KERAMICKÁ OBKLADAČKA
- POVRCH RELIÉFNÍ/MATNÝ, BARVA BÍLÁ
- FORMÁT 30x60 cm (ROZMĚR 298 x 598 x 8 mm)






POZN.: KLADENÍ DLAŽEB A OBKLADŮ BUDE PROVEDENO TAK, ABY SPÁRY V PODLAHÁCH PLYNULE NAVAZOVALY NA SPÁRY NA STĚNÁCH

POZN: PŘED ZAHÁJENÍM REALIZACE POVRCHOVÝCH ÚPRAV (KRYTIN, OBKLADŮ, VÝMALEB APOD.) JE NUTNÉ PROVÉST VZORKOVÁNÍ A VEŠKERÉ DODÁVANÉ PRVKY ODSOUHLASIT SE STAVEBNÍKEM I BUDOUCÍM PROVOZOVATELEM



K.Ú. KAMENICE NAD LIPOU (662577)

0	12/2024	PRVNÍ VYDÁNÍ	ING.KOT	ING. KOT	ING. KOT
ČÍSLO	DATUM	POPIS ZMĚN	VYPRACOVAL	ZODP. PROJEKTANT	AUTOR

INVESTOR:  KRAJ VYSOČINA ŽIŽKOVA 1882/57 586 01 JIHLAVA		PROJEKTANT ČÁSTI:  PC PROJEKT CENTRUM NOVA S.R.O.		GENERÁLNÍ PROJEKTANT:  PC PROJEKT CENTRUM NOVA S.R.O.	
MÍSTO STAVBY:	KAMENICE NAD LIPOU	VYPRACOVAL:	ING.KOT	AUTOR:	ING. KOT
STAVEBNÍ ÚŘAD:	KAMENICE NAD LIPOU	ZODP.PROJEKTANT:	ING. KOT	ARCH. NÁVRH:	PC NOVA
NÁZEV AKCE:				FORMÁT:	5/A4
TRANSFORMACE DOMOVA ČERNOVICE - LIDMAŇ III. - KNL GABRIELKA				DATUM:	12/2024
				STUPEŇ PD:	DPS
				Č. ZAKÁZKY:	23-058
OBJEKT:	ČÁST:	MĚŘÍTKO:	1:100/1:50		
SO-01: SOCIÁLNÍ OBJEKT 01	D.1.1 ARCHITEKTONICKO-STAVEBNÍ ŘEŠENÍ	SOUBOR:	-		
OBSAH:				Č.VÝKRESU:	Č. PARÉ
SCHÉMA PROVEDENÍ PODLAH A OBKLADŮ VE 2.NP				1.1.11	
DOKUMENTACI LZE POUŽÍVAT POUZE VE SMYSLU PŘÍSLUŠNÉ SMLOUVY O DÍLO. VÝKRES ČI JEHO ČÁST MŮŽE BÝT KOPÍROVÁN NEBO JINÝM ZPŮSOBEM ROZŠÍŘOVÁN POUZE PO PŘEDCHOZÍM SOUHLASU AUTORA					